

## Running Track

Thursday, 12 February 2009 16:05 - Last Updated Tuesday, 15 April 2014 12:07

---



# ATHELETIC RUNNING TRACK

ลู่วิ่งยางสน



## คุณสมบัติ

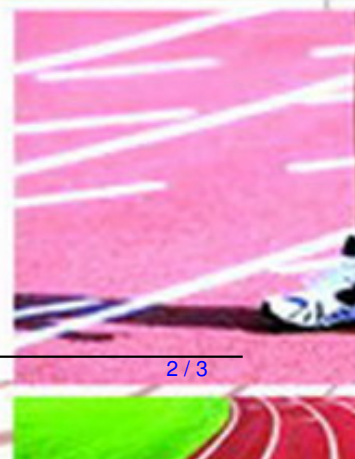
- เป็นพื้นลู่วิ่งระดับมาตรฐานสากล ซึ่งใช้เม็ดยางสังเคราะห์คุณภาพสูงกับโพลียูรีเทนเป็นวัสดุ
- ใช้เม็ดยาง EPDM GRANULES วัสดุชั้นบนสุดแล้วเคลือบด้วยโพลียูรีเทน เพื่อป้องกันน้ำซึมผ่านไปยังชั้นล่างของพื้นผิว ATHELETIC RUNNING TRACK ทำให้เกิดความเสียหาย
- แบบแซนวิชเป็นระบบมาตรฐานสากล ที่มีความหนาเป็นชั้น 13 mm. ซึ่งทำให้การใช้งาน
- ลดแรงกระแทกในขณะวิ่งได้อย่างดีเยี่ยม
- ใช้วัสดุที่ทนทานต่อปุ่ม SPIKES ของรองเท้ากีฬาทุกชนิด
- ทนทานต่อสภาพอากาศได้ทุกสภาวะ

## SUB-BASE หรือ วัสดุรองพื้นใต้ ATHELETIC RUNNING TRACK

1. พื้น ASPHALT / ยางมะตอย
2. พื้นคอนกรีต
3. พื้นกระเบื้อง

## PERFORMANCE STANDARDS

- ความหนาของพื้นยางลู่วิ่ง : 13 mm.
- สามารถลดแรงกระแทกได้ 30-50 %



## Running Track

Thursday, 12 February 2009 16:05 - Last Updated Tuesday, 15 April 2014 12:07

---

[mexes.com.ua](http://mexes.com.ua)